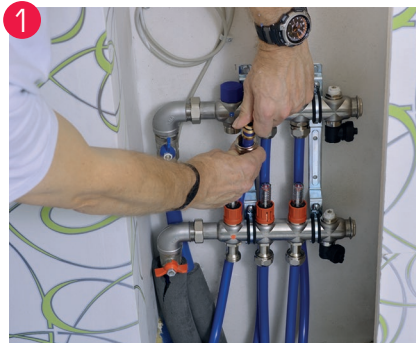


## Verteileranschluss

Anleitung zum Anschluss der Systemrohre an den Verteiler



1 Heizrohr MVR mit Kalibrierer zentrieren und entgraten.



2 Überwurfmutter über das anzuschließende Heizrohr MVR schieben, Eurokonus gerade auf das Rohr drücken.



3 Überwurfmutter abschließend mit einem 30er Schraubenschlüssel festziehen.



4 Nach Heizkreisverlegung Heizrohr MVR gerade ablängen, in Form biegen und wie beschrieben anschließen.



5 Beide Kugelhähne schließen. Heizkreise einzeln über die Füll-Hähne spülen. Wasserzufuhr erfolgt über den Vorlauf (rot), -ablauf über den Rücklauf (blau).



6 Der Füll-Hahn ist mit der Rückseite der Verschlusskappe mit einer Drehbewegung zu öffnen.