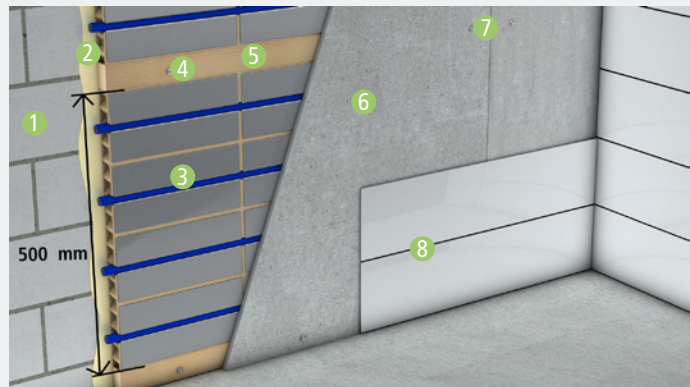


## Wandheizung / -kühlung mit Konterlattung

reCAB

- 1 Rohwand
- 2 Kleber
- 3 reCAB Systemplatte + Heiz- / Kühlrohr MVR 30 mm
- 4 Befestigungsschraube Konterlattung
- 5 Konterlattung (Lattung S10 in 30 x 50 mm) 12,5 mm
- 6 Trockenbauplatte 12,5 mm
- 7 Befestigungsschraube Trockenbauplatte
- 8 Belag (Anstrich, Tapete, Fliesen)

42,5 mm



$\geq 0,29 \text{ m}^2\text{K} / \text{W}$

$\sim 20 \text{ kg} / \text{m}^2$

Eigengewicht System reCAB inklusive Unterkonstruktion, Rohr und Trockenbauplatte

Wird die Wandheizung/-kühlung auf einer Außenwand verlegt, ist der Taupunkt zu kontrollieren und ggf. eine Dampfsperre hinzuzufügen.

Konterlattung in einem Abstand von 500 mm (Zwischenraum) montieren. Heiz-/Kühlelemente mit **Quicktherm Universalfixierung** bzw. **Compact-Floor Pro Hybridkleber** oder bei Holzwänden mit geeigneten Trockenbauschrauben zwischen der Lattung montieren. Die Heizelemente müssen bündig mit der Lattung abschließen. Trockenbauplatten (Stärke 12,5 mm) mit der Lattung verschrauben.  
**Hinweis:** Die notwendige Schraubenlänge sowie der Abstand der Schrauben sind gemäß den Verarbeitungsrichtlinien des Herstellers zu bestimmen, wobei die Verschraubung der Trockenbauplatten in jeder Latte (Abstand 500 mm) notwendig ist.

Bei den technischen Werten handelt es sich um richtungsweisende Angaben, die in Abhängigkeit des Herstellers und der verwendeten Materialien variieren können. Die Herstellerangaben und allgemein anerkannten Regeln der Technik sind stets zu beachten.  
 Max. Vorlauftemperatur mit Trockenbauplatten: 50°C.  
**Hinweis:** Zur Erfüllung der Brandverhaltensklasse E nach DIN EN 13501-1 sind alle offenen (sichtbaren) Stöße und Schnittkanten stets mit **reCAB Alu-Klebeband** abzukleben.

## Leistungstabelle

### Heizen

| Wandaufbau   | Raumtemperatur | Mittlere Heizwassertemperatur    |      |                                  |      |                                  |      |                                  |      |
|--|----------------|----------------------------------|------|----------------------------------|------|----------------------------------|------|----------------------------------|------|
|  |                | 30°C<br>VL: 32,5°C<br>RL: 27,5°C |      | 35°C<br>VL: 37,5°C<br>RL: 32,5°C |      | 40°C<br>VL: 42,5°C<br>RL: 37,5°C |      | 45°C<br>VL: 47,5°C<br>RL: 42,5°C |      |
|  |                | W / m <sup>2</sup>               | OFT  | W / m <sup>2</sup>               | OFT  | W / m <sup>2</sup>               | OFT  | W / m <sup>2</sup>               | OFT  |
| Wärmeleitfähigkeit $\lambda = 0,28 \text{ W / mK}$<br>Gipsfaserplatte 12,5 mm* | 20 °C          | 39,5                             | 25,6 | 59,9                             | 28,5 | 80,2                             | 31,4 | 105,5                            | 34,3 |
|  | 24 °C          | 25,8                             | 27,2 | 49,5                             | 30,2 | 72,7                             | 33,1 | 95,8                             | 36,0 |

\* Bei Konstruktionen mit Konterlattung wird der Flächenanteil der Konterlattung von der beheizten Wandfläche abgezogen

W / m<sup>2</sup> – Heizleistung des Systems  
OFT – Oberflächentemperatur  
VL – Vorlauftemperatur  
RL – Rücklauftemperatur

### Kühlen

| Wandaufbau   | Raumtemperatur | Mittlere Kühlwassertemperatur    |      |                                  |      |                                  |      |                                  |      |
|--|----------------|----------------------------------|------|----------------------------------|------|----------------------------------|------|----------------------------------|------|
|  |                | 20°C<br>VL: 21,5°C<br>RL: 18,5°C |      | 18°C<br>VL: 19,5°C<br>RL: 16,5°C |      | 16°C<br>VL: 17,5°C<br>RL: 14,5°C |      | 14°C<br>VL: 15,5°C<br>RL: 12,5°C |      |
|  |                | W / m <sup>2</sup>               | OFT  | W / m <sup>2</sup>               | OFT  | W / m <sup>2</sup>               | OFT  | W / m <sup>2</sup>               | OFT  |
| Wärmeleitfähigkeit $\lambda = 0,28 \text{ W / mK}$<br>Gipsfaserplatte 12,5 mm* | 26 °C          | 23,7                             | 22,6 | 31,9                             | 21,5 | 40,0                             | 20,3 | 48,1                             | 19,2 |
|  | 24 °C          | 15,3                             | 21,8 | 23,7                             | 20,6 | 31,9                             | 19,5 | 40,0                             | 18,3 |

\* Bei Konstruktionen mit Konterlattung wird der Flächenanteil der Konterlattung von der gekühlten Wandfläche abgezogen

W / m<sup>2</sup> – Kühlleistung des Systems  
OFT – Oberflächentemperatur  
VL – Vorlauftemperatur  
RL – Rücklauftemperatur